



ÚLTIMOS RESULTADOS DE POBREZA, DESI GUALDAD Y MERCADO LABORAL EN EL ECUADOR

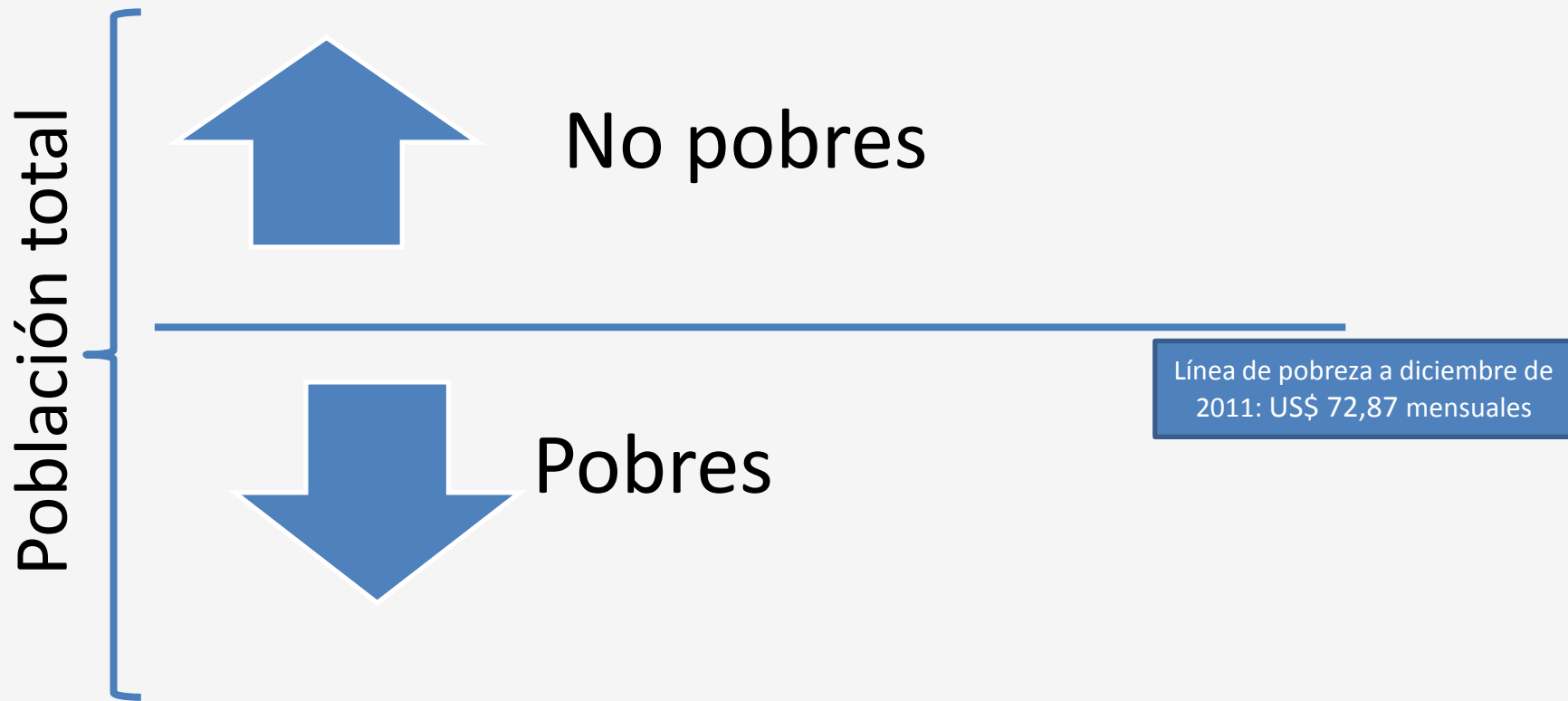
A diciembre de 2011

CONTENIDO

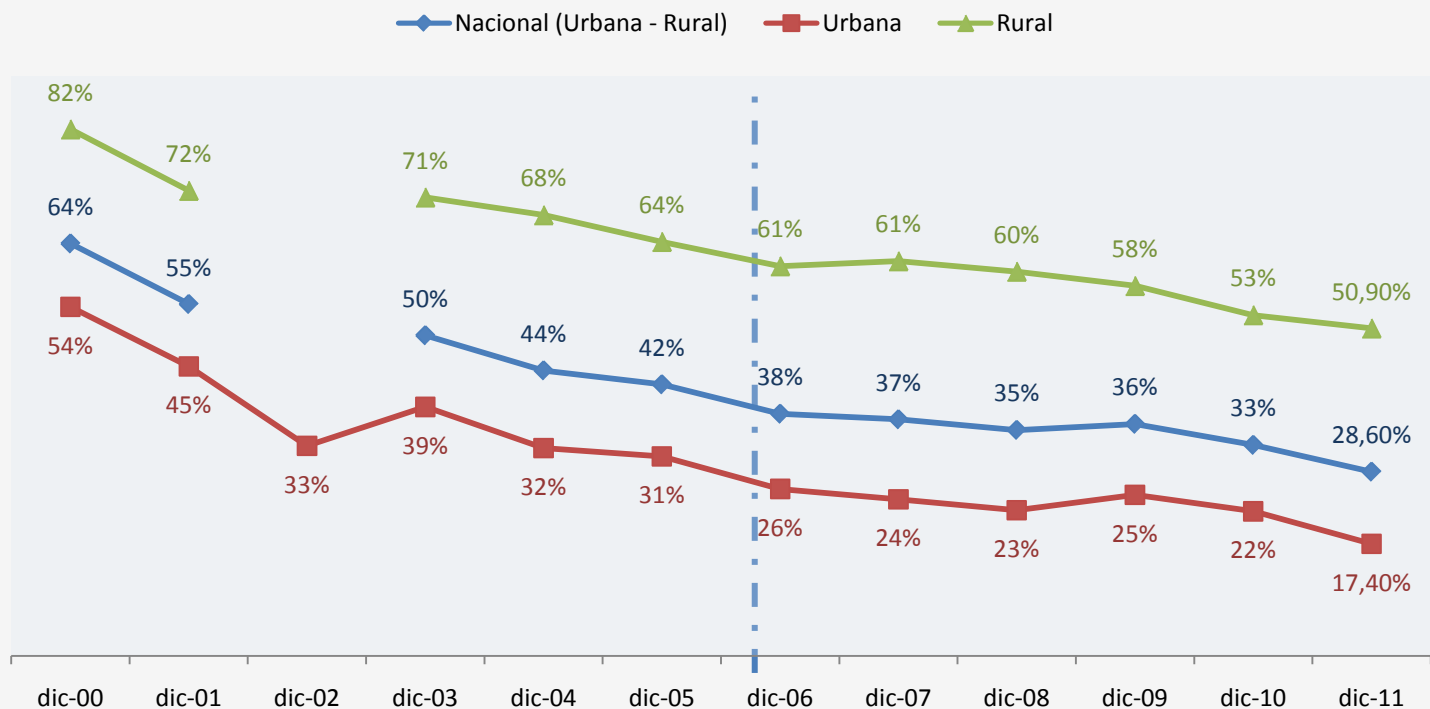
1. Pobreza en el Ecuador
 - Aspectos metodológicos
 - Evolución de la pobreza
2. Desigualdad en el Ecuador
 - Aspectos metodológicos
 - Evolución de la desigualdad
3. Mercado Laboral
4. Conclusiones

1. POBREZA

¿CÓMO SE DIVIDE LA POBLACIÓN DE ACUERDO AL UMBRAL DE POBREZA?



¿CUÁL HA SIDO LA EVOLUCIÓN DE LA POBREZA EN EL ECUADOR?



Fuente: Encuesta Nacional de Empleo Desempleo y Subempleo

2. DESIGUALDAD

¿CÓMO INTERPRETAR EL COEFICIENTE DE GINI?

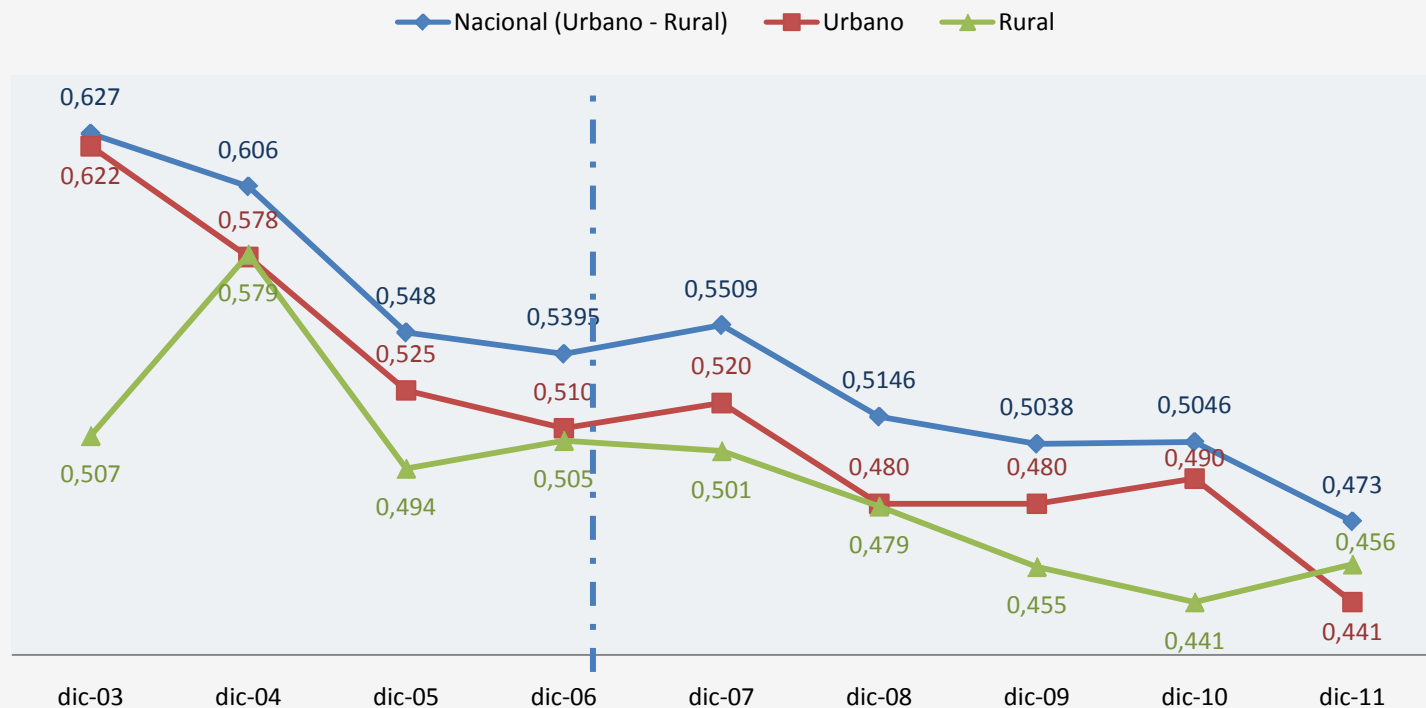
Coeficiente de GINI Nacional – Medida de desigualdad

0: Completa igualdad



1: Completa desigualdad

¿CUÁL HA SIDO LA EVOLUCIÓN DE LA DESIGUALDAD EN EL ECUADOR ?



Fuente: Encuesta Nacional de Empleo Desempleo y Subempleo

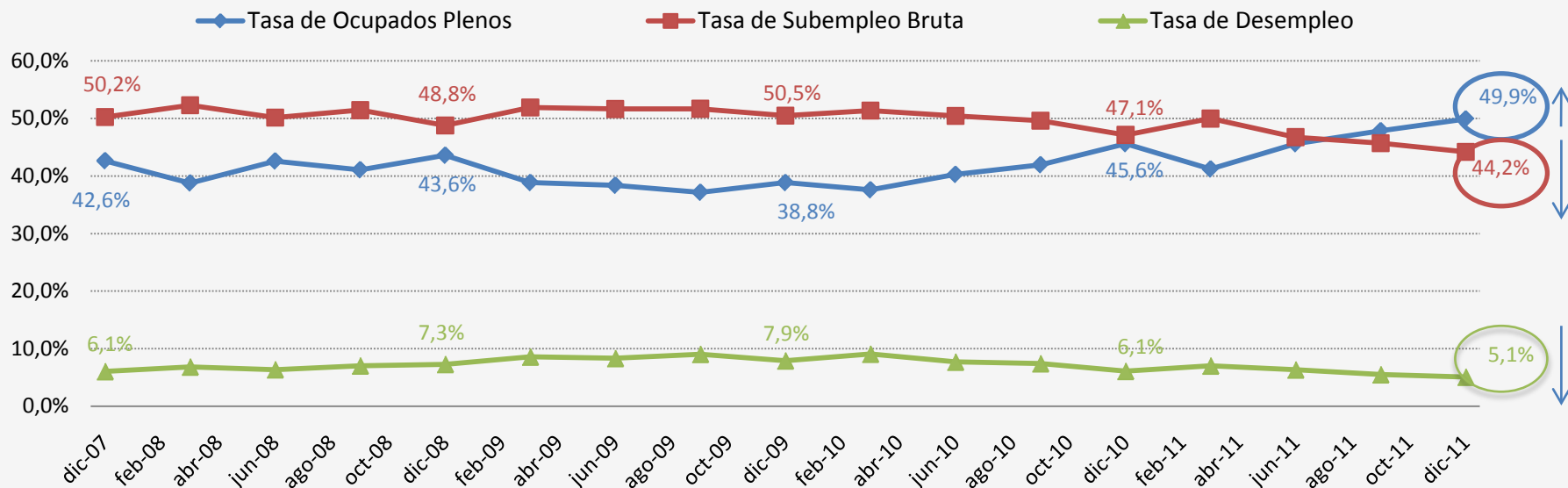
3. EVOLUCIÓN DEL MERCADO LABORAL DICIEMBRE 2011

EVOLUCIÓN NACIONAL URBANO

(Nacional urbano- encuesta trimestral- 127 centros poblados urbanos)

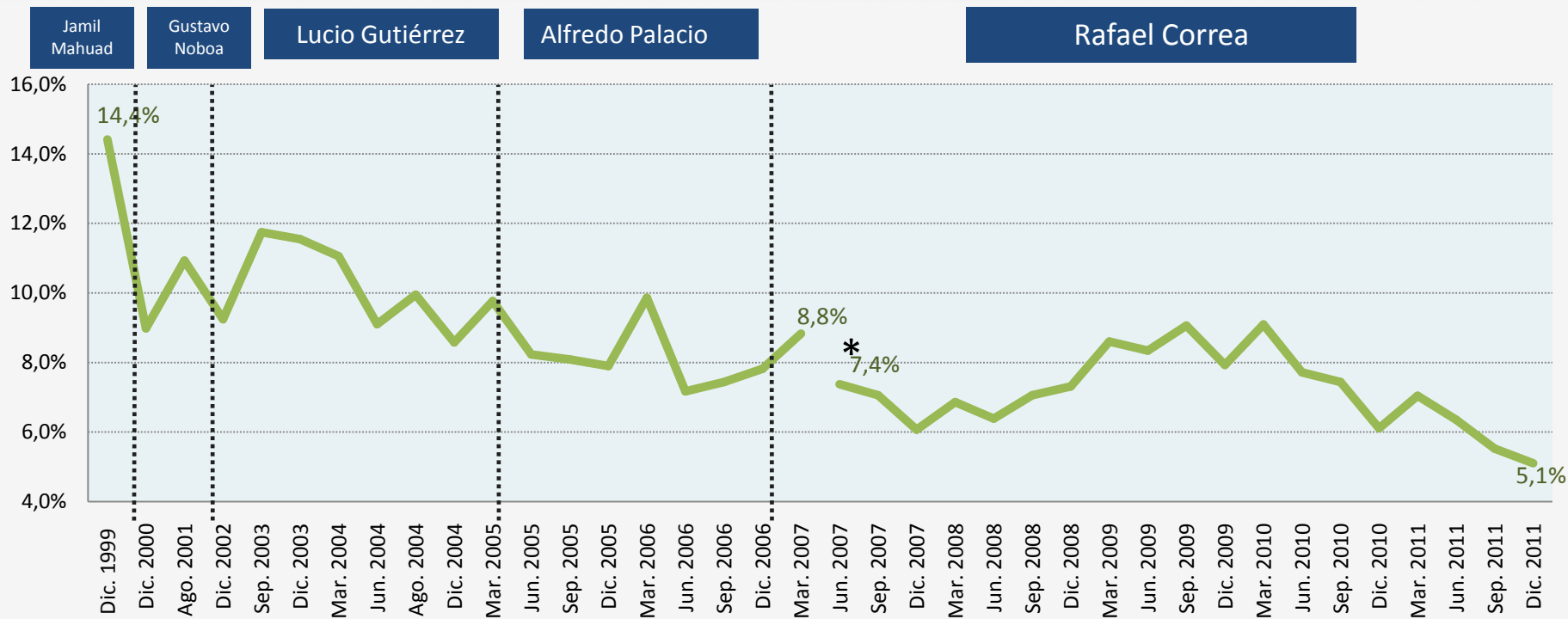
Encerradas en círculo las variaciones estadísticamente significativas respecto a Diciembre 2010.

Evolución del mercado laboral



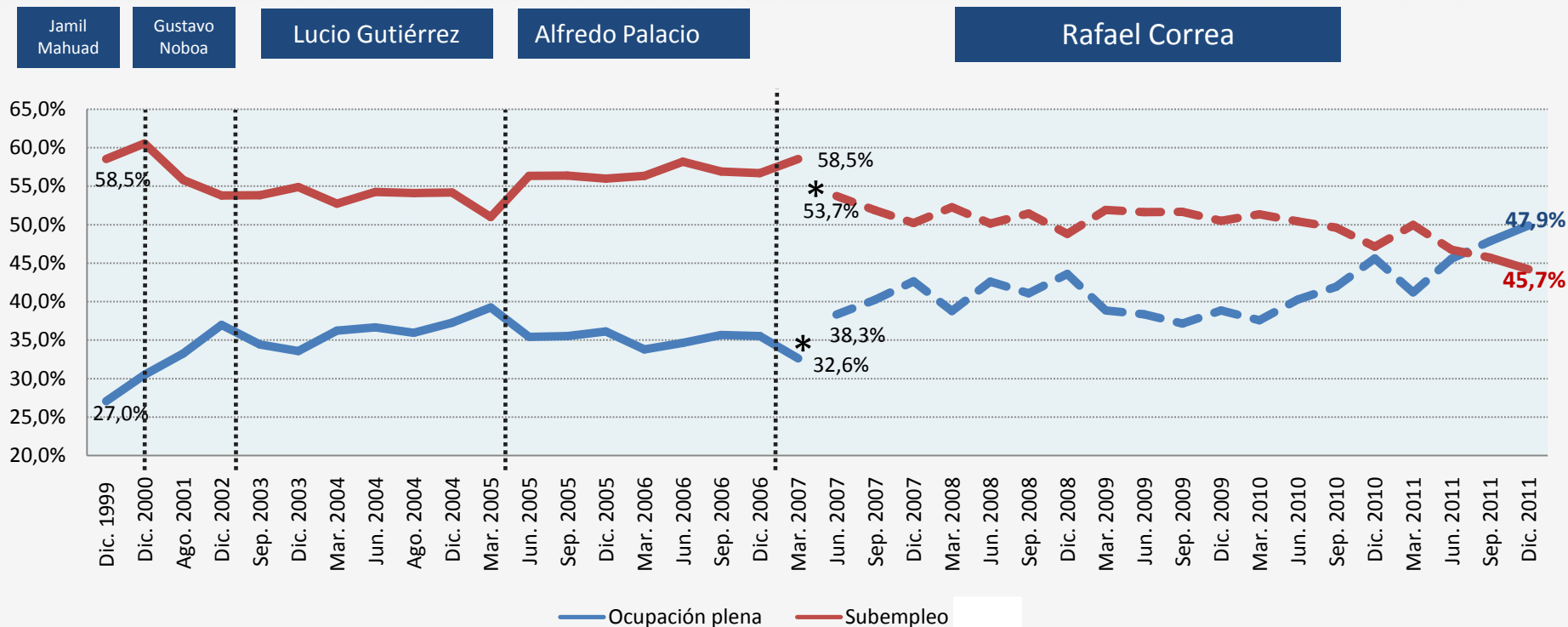
Para que la suma sea del 100% hace falta incluir a los **ocupados no clasificados**.

EVOLUCIÓN DEL DESEMPLEO POR PERIODOS PRESIDENCIALES



* Cambio Metodológico

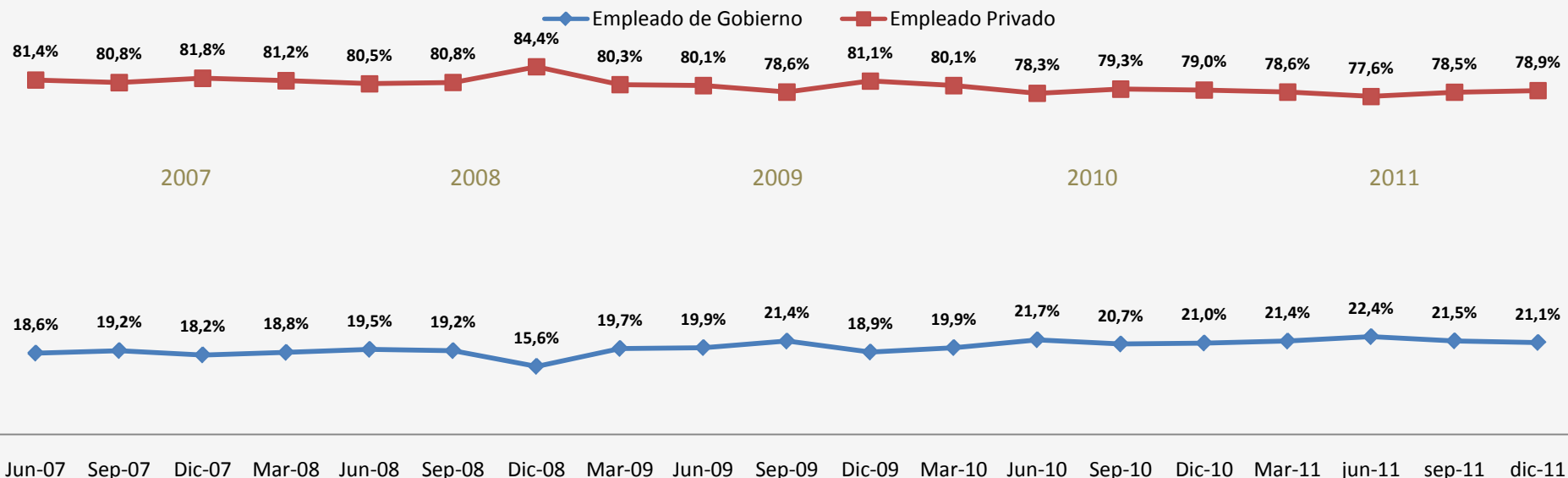
EVOLUCIÓN DEL SUBEMPLEO Y OCUPACIÓN PLENA POR PERÍODOS PRESIDENCIALES



* Cambio Metodológico

OCUPADOS POR EMPLEO PRIVADO VS. EMPLEADO DEL SECTOR PÚBLICO

OCUPADOS

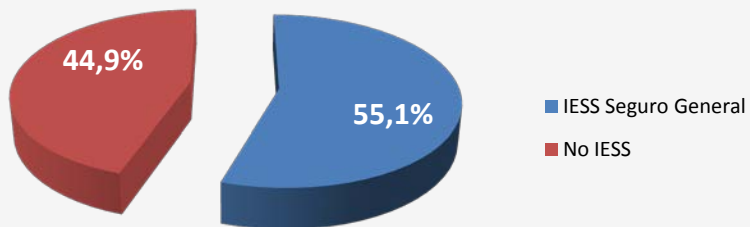


En la distribución del 100 % no esta incluido: trabajador del hogar no remunerado, trabajador no remunerado en otro hogar, ayudante no remunerado de asalariado/jornalero, cuenta propia.

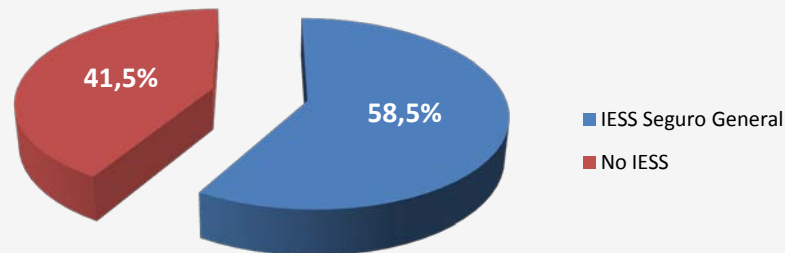
DATOS DE AFILIACIÓN AL IESS (SEGURO GENERAL)

(Nacional urbano- encuesta trimestral- 127 centros poblados urbanos)

Ocupados plenos (Dic-10)

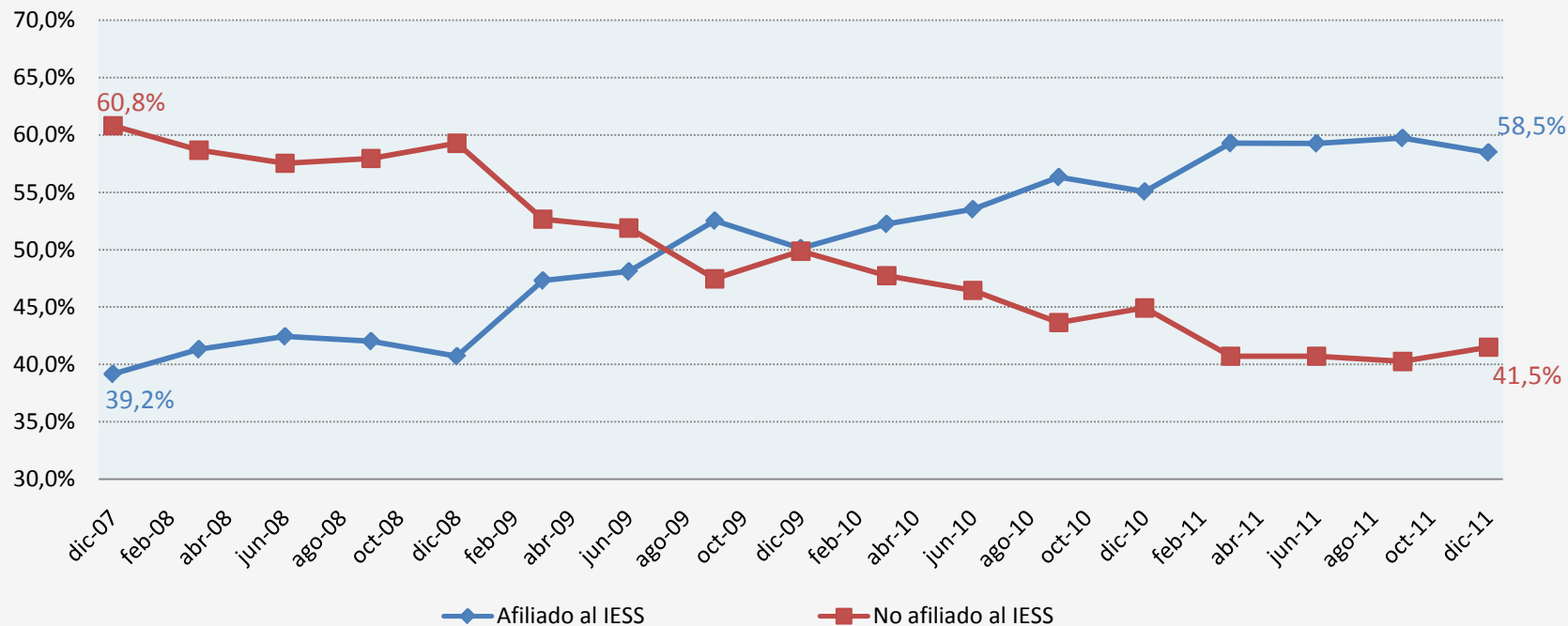


Ocupados plenos (Dic-11)



OCUPADOS PLENOS IESS, NO IESS

(Nacional urbano- encuesta trimestral- 127 centros poblados urbanos)



4. CONCLUSIONES

4. CONCLUSIONES

- La pobreza nacional en 2011 disminuyó en **4,0 puntos porcentuales** respecto al 2010 y con respecto al 2006 la reducción fue de **9,1 puntos porcentuales**.
- La pobreza nacional urbana se redujo entre diciembre de 2010 y diciembre de 2011 en **5,1 puntos porcentuales**.
- El coeficiente de GINI disminuye **3,1 puntos** entre los meses de diciembre de 2010 y 2011 y entre los meses de diciembre de 2006 y 2011 **6,6 puntos**.
- El desempleo se redujo **1 punto porcentual** en relación a diciembre de 2010, se observa también reducción en el subempleo, y un aumento en la ocupación plena.

